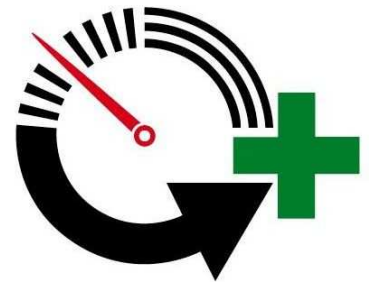


Eis- und Schneemeldesysteme



Feuchte- und Temperaturerfassung in einem Sensor
LC-Display
PC Schnittstelle
Mikrobenbeständiges Kabel

Durch das Eis- und Schneemeldesystem wird die Gefahr der Bildung von Schnee- oder Eisbelag auf Fahrbahnen, Gehwegen, Treppen, Rampen, Brücken, sonstigen Freiflächen, Dachrinnen und Satellitenanlagen angezeigt. Der in der zu überwachenden oder beheizbaren Fläche eingebaute Eisfühler zur Erfassung von Temperatur und Feuchtigkeit überwacht ständig den Zustand der Oberfläche. Der Eismelder schaltet im Bedarfsfall eine Heiz- oder Warneinrichtung ein. Die einstellbare Mindestheizzeit verhindert nach dem Abtauen eine zu schnelle Neuvereisung und erhöht dadurch die Sicherheit. Die Werte der Einstellungen für die Mindestheizzeit, zwei Temperaturschwellen und die Feuchteempfindlichkeit werden im LC-Display digital angezeigt. Zusätzliche Anzeigenebenen geben während der Inbetriebnahme und im Servicefall Auskunft über die Einstellungen und das Verhalten der Anlage.

Eis- und Schneemelder für Freiflächen

Spezifizierte Fühler



Eisfühler mit fest angeschlossener Zuleitung und seitlichem Zuleitungsanschluss



Eisfühler mit fest angeschlossener Zuleitung und senkrechtem Zuleitungsanschluss



Eisfühler mit Steckverbindung und Fühleraufnahmegehäuse



Bezeichnung:	1750
Anschlussspannung:	24V~ (Sicherheitskleinspg.)
Leistungsaufnahme:	ca. 10 VA
Schutzart:	IP 20
Umgebungstemp.:	T50, Betauung nicht zulässig
Maße in mm:	B=108 (6TE), H=88, T=61
Eisfühler:	Tekmar Typ 3310, 3311, 3312

Netzteil für Eis- und Schneemelder 1750



Bezeichnung:	1749
Anschlussspannung:	230V ~ 50Hz
Nennleistung:	ca 10 VA
Ausgangsspannung:	24V~ (Sicherheitskleinspg.)
Schutzart:	IP 20
Umgebungstemp.:	T50, Betauung nicht zulässig
Maße in mm:	B=54 (3TE), H=88, T=61

Weitere Informationen entnehmen Sie bitte unserem Datenblatt D174

tekmar GmbH
Möllneyer Ufer 17
D-45257 Essen

Email: info@tekmar.de; Internet: www.tekmar.de
Tel.: +49(0)201 48611-0
Fax: +49(0)201 48611-11

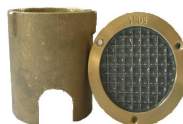
Eis- und Schneemelder für Dächer, Rinnen, Satellitenanlagen und kleine Freiflächen

Spezifizierte Fühler



Eisfühler für Dachrinnen und Satellitenanlagen

Als Option bieten wir für dieses System Fühler für kleinere Freiflächen an.
(statische Belastbarkeit, in Anlehnung an die DIN EN 60598-2-12, 20KN)



Eisfühler mit senkrechtem Zuleitungsanschluss und Einbauhülse



Eisfühler mit seitlichem Zuleitungsanschluss



Bezeichnung:	1773
Anschlussspannung:	230V ~ 50Hz
Leistungsaufnahme:	ca. 10 VA
Umgebungstemperatur:	0 ..55 °C, Betauung nicht zulässig
Schutzart:	IP 20
Eisfühler:	Tekmar Typ 3352, 3353, 3354, jeweils 1 oder 2 Stück

Weitere Informationen entnehmen Sie bitte unserem Datenblatt D194

Fachhändler

Es gelten unsere Verkaufs- und Lieferbedingungen
Änderung vorbehalten
Bei Bedarf fordern Sie unsere Preisliste an